

# HI-CLASS PREMIUM 45 AC EC

46-00206

En elegant og moderne drikkevandskøler med touchpanel til koldt og tempereret vand.



## NØDVENDIGT TILBEHØR



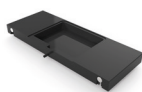
**MONTAGESÆT  
>3 BAR**  
48-000071



**MONTAGESÆT  
<3 BAR**  
48-000070



**KABINET TIL  
HI-CLASS  
PREMIUM 45**  
46-00210  
(Hvis gulvmodel)



**DRYPBAKKE  
MED AFLØB TIL  
HI-CLASS 45**  
47-099418

## PRODUKTBESKRIVELSE

HI-CLASS Premium 45 bordmodel er en drikkevandskøler med elektronisk touchpanel, der er kendetegnet ved en høj ydeevne og pålidelighed. Modellen egner sig godt til kontormiljøer, barer og restauranter.

Den elegante glasfront med rustfri stålkasse har elegante blå lysdioder, der sikrer korrekt placering af flaske- og glaspositionering ved taping af vand. Den indbyggede drypbakke (0,5 l. kapacitet) kan tilsluttes afløb eller en større opsamlingsbeholder. Maskinen har indbygget isbank, der køler op til 45 liter i timen.

### Hygiejne:

Fraværet af udvendige haner og det beskyttede dispenseringspunkt, placeret et godt stykke fra kontrolpanelet, sikrer optimal hygiejne og forhindrer udefrakommende bakteriel kontaminering.

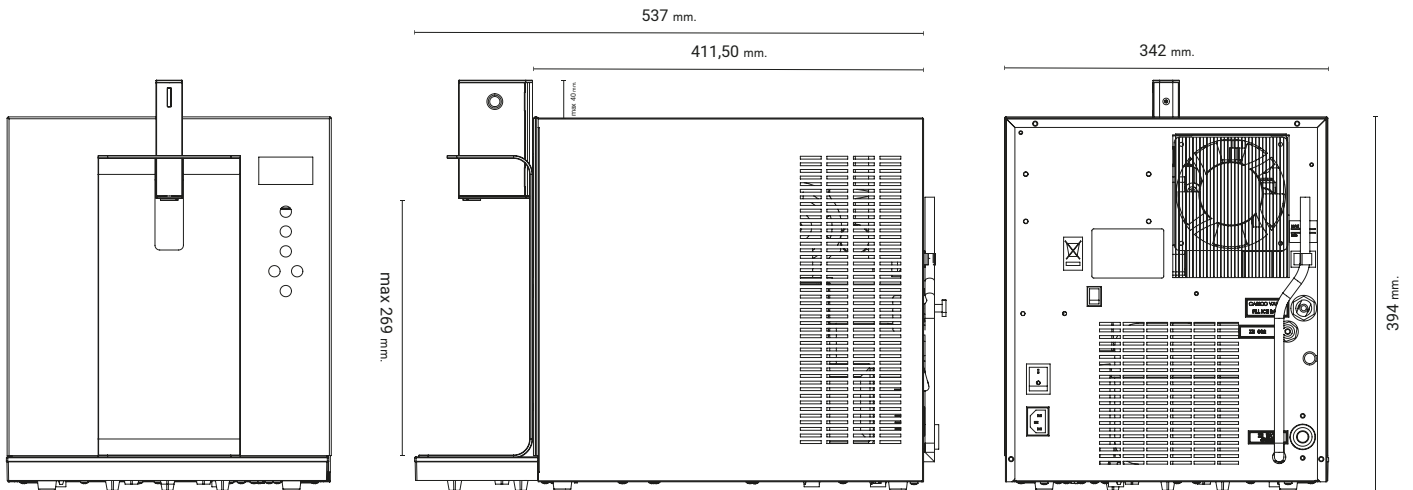
### Sikkerhed:

Sikkerhedsventil forhindrer lækager forårsaget af utilsigtede fejl inde i maskinen.

### Omtanke:

Drikkevandskøleren er designet til at forenkle vandhåndteringen og bidrage til at eliminere behov for unødigt indkøb, transport og bortskaffelse af plastikemballage fra engangsflasker.

## MÅLTEGNINGER



## PRODUKT SPECIFIKATIONER

Produkttype	Vandkøler	Vand tilslutning	3/4"
Mål B x D x H (mm)	342 x 537 x 434	Strøm tilslutning	230 V AC
Kapacitet (litr./time)	45 ltr. (9 ltr. kontinuerligt)	Strømförbrug	400W
Antal tappefunktioner	2	Tappetemperatur	3-10°C med 20°C indgående vand og 25°C stuetemperatur. En nedkøling på 10-12 grader fra indløbstemperaturen ind i køleren må forventes.
Vandtyper	Tempereret og koldt vand.		
Kølemiddel	R290		
Tappehastighed	40 sek. for 1 liter koldt vand ved 3 bar indgående vandtryk.		
Vægt, netto (kg)	30 kg		
Materialer	Sort		
Termostat	EC Styret		
Afløb	Drypbakke kan tilsluttes afløb.		