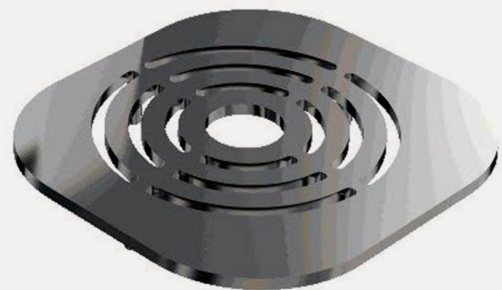


BOILER DRYPBAKKE

46-01875

Drypbakke udført i rustfrit stål til boiler tappehane.



PRODUKTBESKRIVELSE

Drypbakken skal tilsluttes afløb og passer godt til boiler tappehanens funktion og design. Drypbakken er beregnet til nedsænkning i bordplade, så overfladen er plan med bordet. Det giver drypbakken et elegant og diskret udseende, som gør sig flot til køkkener og andre miljøer, hvor der ønskes en minimalistisk stil.

MÅLTEGNINGER

UNDER UDARBEJDELSE

PRODUKT SPECIFIKATIONER

Produkttype	Drypbakke
Dimensioner B x D x H (mm)	122 x 128x 86
Max bordplade tykkelse (mm)	-
Vægt (kg)	0,5
Materialer	Rustfrit stål
Afløb tilslutning	Ja, 3/8" gevind udvendigt